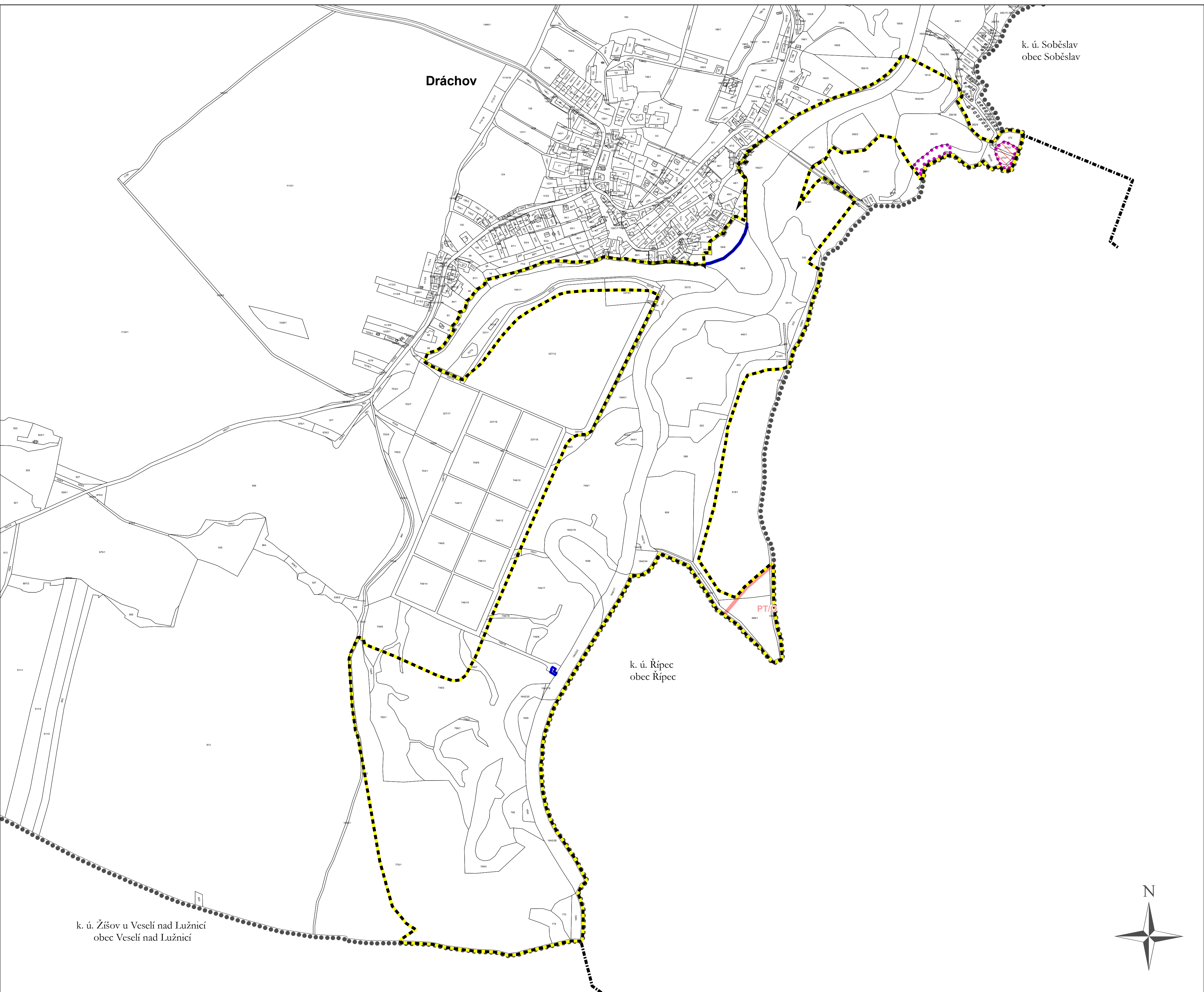







# výkres základního členění území změna č. 3 územního plánu Dráčov



## Legenda

-  řešené území změny
-  zastavitelná plocha
-  zastavěné území
-  plocha nebo koridor, v němž je rozhodování o změnách v území podmíněno zpracováním územní studie
-  územní rezerva

Záznam o účinnosti	
vydávající správní orgán: <b>Zastupitelstvo obce Dráčov</b>	datum nabytí účinnosti:
oprávněná úřední osoba pořizovatele jméno a příjmení: <b>Ing. Vlastimil Smitka</b> funkce: <b>oprávněná úřední osoba pořizovatele</b>	otisk úředního razítka pořizovatele
podpis: jméno a příjmení: funkce: <b>starosta obce Petr Tesář</b>	
<b>UPLAN s.r.o.</b> Vlastibof 21, 392 01 Soběslav	razítko projektant
datum vyhotovení: <b>říjen 2016</b>	
vypracoval: <b>Ing. Vlastimil Smitka</b> <b>Ing. Vlasta Brůčková</b>	
odpovědný projektant: <b>Ing. arch. Jaroslav Poláček</b>	
číslo paré:	

